

حمایت و مقاومت (Support and Resistance)

فرض کنید که قیمت سهام حاصل نبرد تن به تن بین خریداران و فروشندگان باشد. خریداران به دنبال بالا کشیدن قیمت و فروشندگان به دنبال پایین کشیدن قیمت هستند. سمت و سوی جابجایی قیمت نشان می‌دهد که کدام گروه برنده نبرد بوده است.

این حال را می‌توانید با نمودار قیمت شرکت Philip Morris که در شکل زیر نشان داده شده مقایسه کنید. مشاهده می‌کنید که در طول دوره نشان داده شده قیمت چطور هر بار تا سطح ۴۵/۵۰ دلار پایین آمده است، خریداران کنترل را در دست می‌گیرند و از سقوط بیشتر قیمت سهام جلوگیری می‌کنند. این نشان می‌دهد که در قیمت ۴۵/۵۰ دلار خریداران احساس می‌کنند که سرمایه‌گذاری در شرکت Philip Morris سودآور است (و فروشندگان نیز تمایل به فروش پایین‌تر از ۴۵/۵۰ دلار را ندارند). این عملکرد قیمت به حمایت مشهور است چرا که خریداران از قیمت ۴۵/۵۰ حمایت می‌کنند.



مشابه حمایت، سطح مقاومت نقطه‌ای است که در آن فروشندگان کنترل قیمت را در اختیار می‌گیرند و از افزایش آن جلوگیری می‌کنند.

با توجه به شکل زیر می‌بینید که چطور هر بار قیمت تا نزدیک ۵۱/۵۰ می‌آید، و با بیشتر شدن تعداد فروشندگان نسبت به خریداران جلوی رشد قیمت گرفته می‌شود.



قیمتی که در آن دادوستد سهم اتفاق می‌افتد قیمتی است که در آن یک خریدار و یک فروشنده به توافق می‌رسند که با هم معامله کنند. این نشان دهنده توافق در انتظارات و توقعات هر دو است. خریداران فکر می‌کنند که قیمت بالاتر می‌رود و فروشندگان فکر می‌کنند که قیمت پایین‌تر می‌رود.

سطوح حمایت نشان دهنده قیمتی است که در آن بیشتر سرمایه‌گذاران اعتقاد دارند که قیمت بالاتر می‌رود، و سطوح مقاومت نشان دهنده قیمتی هستند که در آن اکثر سرمایه‌گذاران احساس می‌کنند که قیمت پایین خواهد رفت.

اما انتظارات سرمایه‌گذاران به مرور زمان تغییر می‌کند! برای مدتها سرمایه‌گذاران توقع نداشتند که قیمت شرکت صنایع Dow از ۱۰۰۰ دلار بیشتر شود (مقاومت شدید نمایش داده شده در شکل زیر گواه این مطلب است). ولی فقط چند سال بعد سرمایه‌گذاران تمایل داشتند که سهام Dow را حوالی قیمت ۲۵۰۰ دلار معامله کنند.



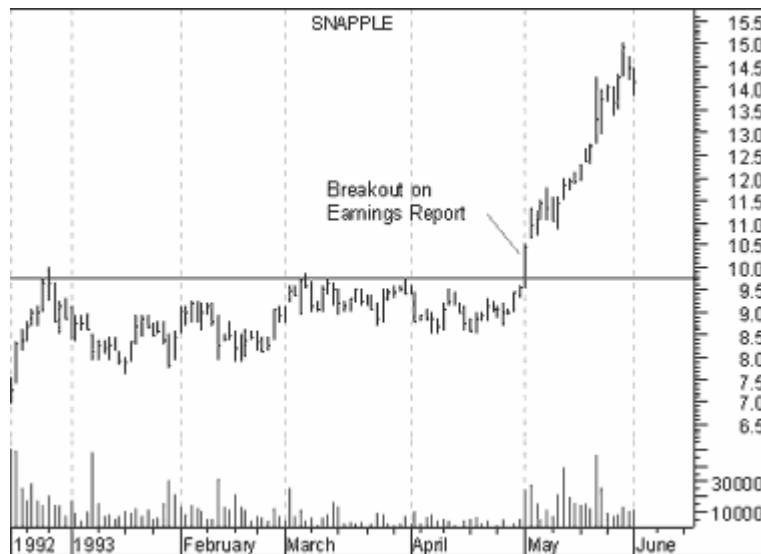
وقتی انتظارات سرمایه‌گذار تغییر می‌کند، عموماً همین قدر ناگهانی عمل می‌کنند. در شکل زیر توجه کنید که قیمت چگونه از محدوده مقاومت شرکت Hasbro خارج می‌شود. همچنین توجه کنید که گذر از سطح مقاومت با افزایش چشم‌گیری در حجم معاملات همراه است. { نمودار حجم معاملات بصورت استاندارد زیر نمودار قیمت و به شیوه ستونی رسم می‌شود. مقیاس زمانی هر دو نمودار قیمت و حجم معاملات یکی می‌باشد. حجم معاملات در هر روز تعداد سهم مبادله شده در روز مورد نظر است. }



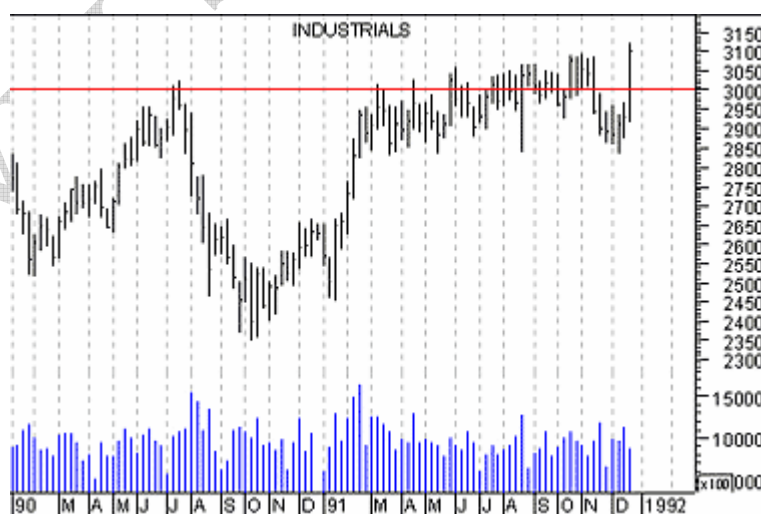
وقتی که سرمایه‌گذاران پذیرفتند که Hasbro را بالاتر از ۲۰ دلار هم می‌توان خرید و فروش کرد، طبعاً سرمایه‌گذاران بیشتری تمایل به خرید این سهام پیدا میکنند (در نتیجه هم قیمت و هم میزان حجم مبادلات افزایش یافته است). همچنین فروشندگانی که پیش از این با نزدیک شدن قیمت به ۲۰ دلار سهمشان را می‌فروختند (و باعث سقوط سهم میشدند) توقع دارند که قیمت رشد بیشتری داشته باشد و دیگر تمایلی به فروش ندارند.

بوجود آمدن سطوح حمایت و مقاومت شاید قابل توجه‌ترین و تکرارپذیرترین وقایع در نمودارهای قیمت است. شکسته شدن سطوح حمایت / مقاومت {توسط نمودار قیمت} ممکن است بخاطر تغییرات بنیادینی که بالاتر یا پایین‌تر از انتظارات سرمایه‌گذاران است (مثل تغییر در درآمد، مدیریت، رقبا و ...) باشد یا بخاطر پدیده تشدید روانی (سرمایه‌گذاران با دیدن افزایش قیمت خرید می‌کنند) رخ بدهد. {همانطور که به یاد دارید در تحلیل تکنیکال} دلایل يك واقعه به اندازه نتایج و آثار آن (روی نمودار قیمت!) اهمیت ندارند. انتظارات جدید منجر به ایجاد سطوح قیمتی جدید می‌شود.

شکل زیر نشان دهنده شکست سطح مقاومت است که بخاطر تغییراتی در عوامل بنیادی بوجود آمده است (پارامترهای فاندامنتال). گذر زمانی رخ داد که شرکت Snapple گزارش درآمد جدیدی، بیش از حد توقع سهامداران را منتشر کرد. اگر دارید از خود سوال می‌کنید که ما از کجا فهمیدیم که گزارش فوق بالاتر از حد انتظار سهامداران شرکت بوده است؟ جواب اینجاست: به وسیله تغییرات قیمت به وجود آمده پس از ارائه گزارش!



بعضی از سطوح حمایت / مقاومت بسیار احساسی هستند. به عنوان مثال در نمودار قیمت زیر در نزدیک قیمت ۳۰۰۰ دلار، توقعات سرمایه‌گذاران زمان زیادی ثابت باقی مانده است و شرکت کار سختی را در تغییر انتظارات سهامداران پیش رو داشته و روند تغییر سطح قیمتی به کندي پیش می‌رود.



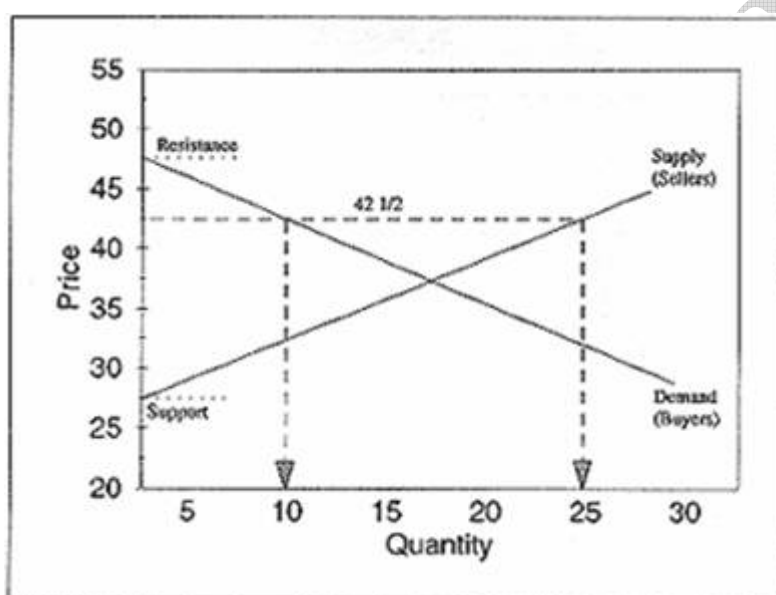
عرضه و تقاضا

هیچ چیز اسرار آمیزی در مورد حمایت و مقاومت وجود ندارد این همان قاعده عرضه و تقاضای قدیمی است، اصول اقتصاد خرد را به یاد بیاورید: خطوط عرضه یا تقاضا نشان میدهند که عرضه یا تقاضا در يك قیمت مشخص چقدر خواهد بود.

خط عرضه نشان دهنده مقداری (تعداد سهام) است که فروشندگان تمایل دارند در قیمت مشخصی عرضه کنند و بفروش برسانند. وقتی قیمت افزایش می‌یابد، تعداد فروشندگان هم بیشتر میشود و دلیل آن هم اینست که سهامداران بیشتری تمایل به فروش در قیمت‌های بالاتر دارند.

خط تقاضا نشان دهنده تعداد سهامی است که سهامداران در قیمت مشخصی، تمایل به خرید آن دارند. با افزایش قیمت همانطور که تمایل خریداران برای خرید سهام کم می‌شود از تعداد آنها نیز کاسته می‌شود.

شکل زیر (نمودار عرضه - تقاضا) نشان می‌دهد که در هر قیمتی، چه تعداد خریدار و فروشنده وجود دارند. به عنوان مثال نمودار زیر نشان می‌دهد که در قیمت $42\frac{1}{2}$ ، ۱۰ خریدار و ۲۵ فروشنده وجود دارند.



حمایت در قیمتی رخ می‌دهد که در آن خط عرضه به محور عمودی می‌رسد (به عنوان مثال $27/5$ در نمودار بالا). قیمت پایین‌تر از این مقدار نمی‌آید، چرا که هیچ فروشنده‌ای حاضر به فروش در این قیمت (یا قیمت‌های پایین‌تر) نیست.

مقاومت در قیمتی رخ می‌دهد که در آن خط تقاضا به محور عمودی می‌رسد (به عنوان مثال $47/5$ در شکل بالا). قیمت از این مقدار بالاتر نمی‌رود، چرا که هیچ خریداری حاضر به خرید در قیمت‌های بالاتر از این مقدار نیست.

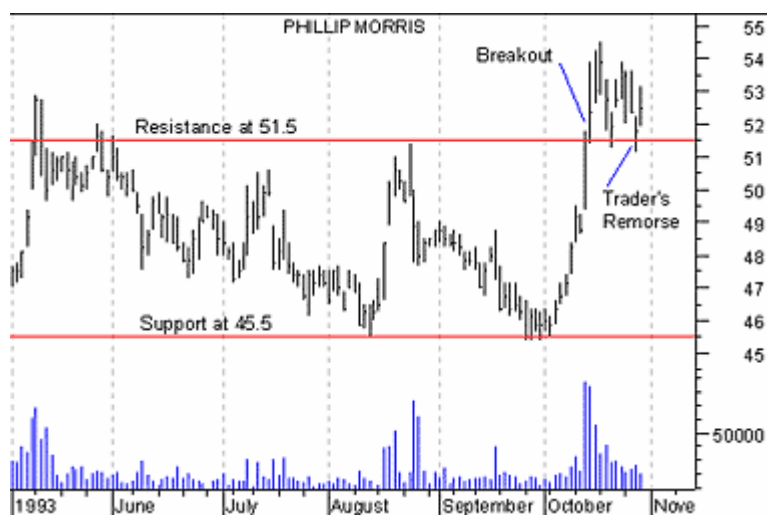
در يك بازار آزاد این خطوط دائما در حال تغییر هستند. همانطور که انتظارات سرمایه‌گذار تغییر می‌کند، قیمت‌های مورد پذیرش خریدار و فروشنده نیز تغییر می‌کند. شکست سطح مقاومت نشان دهنده جابجایی نمودار تقاضا به سمت بالا می‌باشد یعنی خریداران حاضرند که سهام را در قیمت‌های بالاتر خریداری کنند. بطور مشابه شکست سطح حمایت نشان می‌دهد که نمودار عرضه به سمت پایین جابجا شده است.

اساس بسیاری از ابزارهای تحلیل تکنیکی ریشه در مفهوم حمایت و مقاومت دارد. نمودار قیمت سهام دید خوبی از عملکرد این نیروها در تقابل با یکدیگر به ما می‌دهد.

پشیمانی معامله‌گران

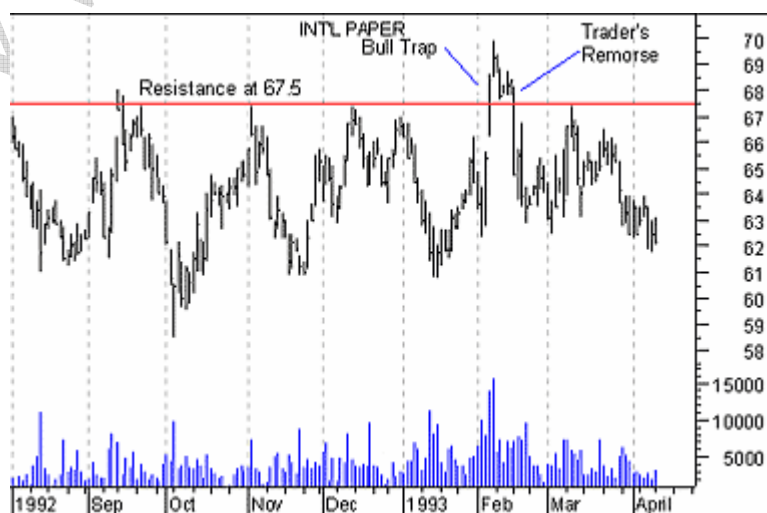
پس از يك شكست در سطح حمايت / مقاومت، عموماً این سؤال براي معامله‌گران پیش می‌آید که سطح قیمت جدید چیست. به عنوان مثال، بعد از يك گذر قیمتی از سطح مقاومت، هر دو گروه فروشندگان و خریداران ممکن است به سطح قیمتی جدید به دیده شك و تردید نگاه کنند (و آن را معتبر ندانند) و تصمیم به فروش بگیرند. این مسئله باعث به وجود آمدن پدیده‌ای می‌شود که از آن به عنوان " پشیمانی معامله‌گران " یاد می‌کنیم. پس از واقع شدن این پدیده و شكست سطح مقاومت (یا حمايت) سطح قیمتی جدید مورد توافق خریداران و فروشندگان قرار نمی‌گیرد و قیمت به سطح مقاومت (یا حمايت) قبلی باز می‌گردد.

گذر سهام شرکت Phillip Morris را در شکل زیر در نظر بگیرید. توجه کنید که چطور بعد از شكست سطح مقاومت، قیمت با يك تصحیح به سطح قیمتی پیشین باز می‌گردد.

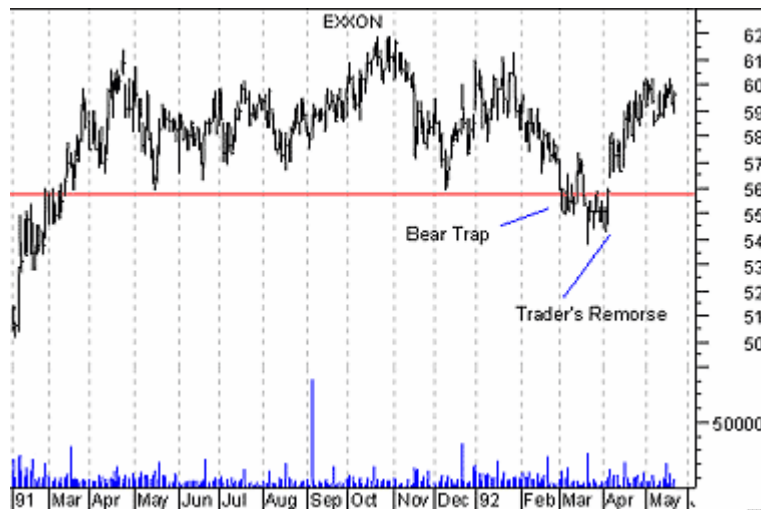


رفتار قیمت پس از دوره‌های پشیمانی معامله‌گران بسیار مهم و تعیین کننده است. یکی از این دو حالت رخ می‌دهد: یا همه به این نتیجه می‌رسند که قیمت جدید قابل اتکا نیست، که در این حالت قیمت به سطح قیمت پیشین بر می‌گردد، یا سرمایه‌گذاران قیمت جدید را می‌پسندند، که در این حالت قیمت به حرکت در همان جهتی که سطح حمايت یا مقاومت را قطع کرده است، ادامه می‌دهد.

پس از دوره پشیمانی معامله‌گران، در حالتی که اجماع انتظارات بر این است که قیمت جدید (که بالاتر است) غیر قابل قبول است، تله سنتی صعود تقلبی (گذر نادرست) به وجود می‌آید. همانطور که در شکل زیر نشان داده شده است قیمت از سطح مقاومت ۶۷/۵ دلار خارج شده است (فربخوردن گله خریداران مبنی بر بالاتر رفتن قیمت)، و سپس با توافق بر قابل اتکا نبودن قیمت جدید، قیمت به زیر سطح مقاومت برگشته و خریدارانی را که سهام‌های با قیمت بالا خریداری کرده‌اند را جا می‌گذارد.

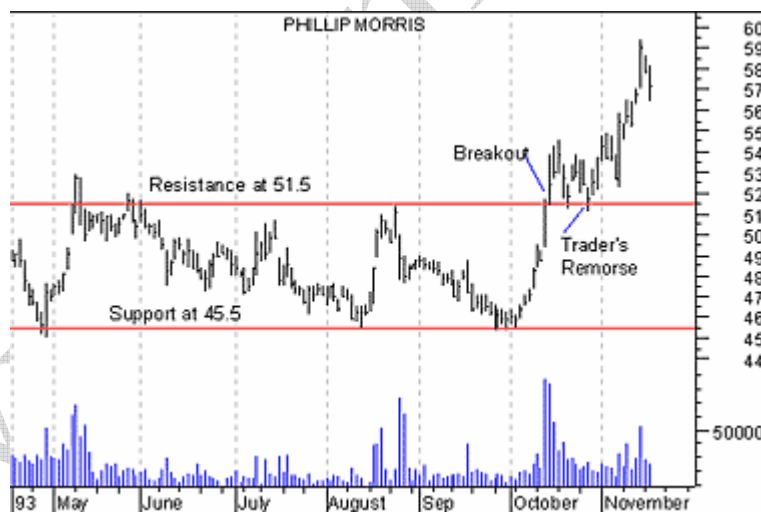


شرایط مشابهی تله نزول تقلبی را به وجود می‌آورد. به شکل زیر توجه کنید. قیمت به قدری زیر سطح حمایت باقی می‌ماند که افراد با نگاه نزولی به سهم را وادار به فروش می‌کند و سپس قیمت به بالاتر از سطح حمایت باز می‌گردد و فروشندگانی که سهم خود را در قیمت پایین فروخته‌اند از دور خارج می‌کنند.



حالت دیگری که ممکن است در ادامه پیشمانی معامله‌گران رخ دهد این است که سرمایه‌گذاران قیمت جدید را قابل قبول دانسته و بپذیرند. در این حالت قیمت به تغییر خود در راستای گذر شکستن سطح حمایت / مقاومت ادامه می‌دهد، یعنی حرکت قیمت به سمت بالا اگر گذر از سطح مقاومت رخ داده باشد و به سمت پایین اگر گذر از سطح حمایت رخ داده باشد. یک نمونه از این نوع رفتار قیمتی را در نمودار زیر مشاهده می‌کنید.

{قرارداد: از این به بعد شکستن سطح حمایت یا مقاومت توسط نمودار قیمت را "گذر" مینامیم}



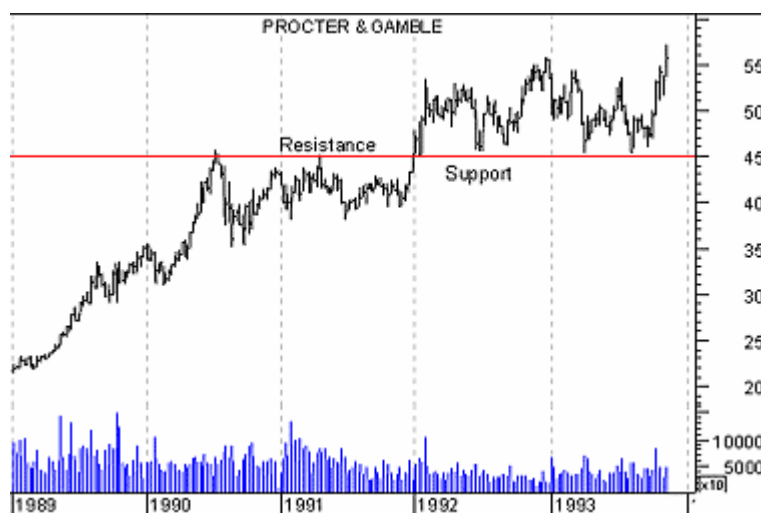
یک راه برای پیش‌بینی انتظارات پس از "گذر" توجه به مقادیر خرید و فروش است. اگر قیمت از سطح حمایت / مقاومت با افزایش زیادی در حجم معاملات گذر کند و پیشمانی معامله‌گران معمولاً در مقادیر حجمی کم صورت بگیرد، نتیجتاً انتظارات جدید حکمفرما خواهد شد (یعنی تعداد کمی از سرمایه‌گذاران پیشیمان شده‌اند). برعکس، اگر گذر با حجم معاملات متوسط رخ بدهد و عموماً پیشمانی در مقادیر زیاد صورت بگیرد، نشان دهنده این است که انتظارات تعداد کمی از سرمایه‌گذاران تغییر می‌کند و از نظر اغلب آنها قیمت اولیه قابل قبول است (در این حالت شاهد پدیده برگشت دوباره قیمت به زیر خط روند- یا بالای خط حمایت- خواهیم بود).

تبدیل مقاومت به حمایت

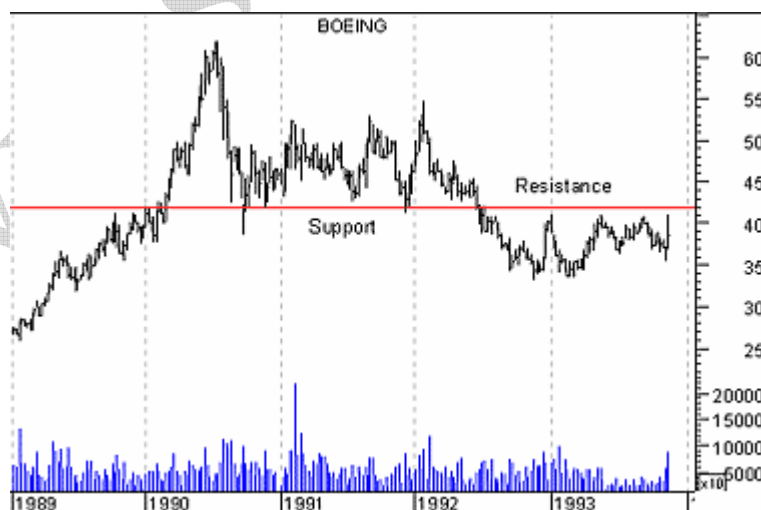
وقتی گذر از محدوده مقاومت با موفقیت صورت بگیرد (یعنی قیمت دوباره به زیر خط مقاومت باز نگردد) این سطح برای ادامه روند قیمت، یک سطح حمایت محسوب می شود. همچنین وقتی گذر از سطح حمایت با موفقیت صورت بگیرد، این سطح تبدیل به سطح مقاومت می شود.

نمونه تبدیل شدن سطح مقاومت به سطح حمایت در شکل زیر نشان داده شده است. وقتی قیمت سد مقاومت ۴۵ دلاری را می شکند ۴۵ دلار تبدیل به سطح حمایت می شود.

این بخاطر ایجاد نسل جدیدی از خریداران است که در قیمت زیر ۴۵ دلار خرید نکرده اند (چرا که انتظار افزایش قیمت را نداشته اند) و اکنون منتظرند که قیمت به نزدیکی ۴۵ دلار برسد تا خرید کنند (یعنی از قیمت ۴۵ دلار حمایت میکنند).



بطور مشابه، وقتی قیمت بطور قطع به زیر سطح حمایت سقوط می کند، این سطح عموماً تبدیل به سطح مقاومت می شود و گذر قیمت از این سطح به سختی صورت می گیرد. وقتی که قیمت به نزدیکی سطح حمایت قبلی (مقاومت فعلی) می رسد، سرمایه گذاران سعی می کنند با فروش سهام خود ضرر خود را کم کنند (به شکل زیر توجه کنید).



جمع‌بندی

ما تا آنجایی که ممکن بود به تشریح عملکرد قیمت، انتظارات سرمایه‌گذار، و حمایت و مقاومت پرداختیم. از تجربه همکاری با سرمایه‌گذاران به این نتیجه رسیده‌ایم که اغلب سرمایه‌گذاران می‌توانند با توجه به عوامل اصلی ایجاد تغییرات در قیمت سهام یعنی: انتظارات سرمایه‌گذاران و عرضه / تقاضا عملکرد خود را بهبود ببخشند.

۱- آنچه در ادامه آمده است خلاصه‌ای کوتاه در مورد مفهوم حمایت / مقاومت است:

قیمت سهام نشان دهنده ارزش بازاری منصفانه‌ای است که مورد موافقت خریداران (مثبت نگرها) و فروشندگان (منفی نگرها) است.

۲- تغییر در قیمت سهام نتیجه تغییر در انتظارات سرمایه‌گذاران در مورد قیمت آتی سهم است.

۳- سطح حمایت وقتی به وجود می‌آید که اتفاق آرا بر این است که قیمت پایین تر نمی‌رود. این نقطه‌ای است که در آن تعداد خریداران از فروشندگان بیشتر است.

۴- سطح مقاومت وقتی به وجود می‌آید که اتفاق آرا بر این است که قیمت بالاتر نمی‌رود. این نقطه‌ای است که در آن تعداد فروشندگان از خریداران بیشتر است.

۵- گذر از سطح حمایت یا مقاومت نشان‌دهنده تغییر در انتظارات سرمایه‌گذاران و جابجایی در نمودار عرضه و تقاضا است.

۶- حجم معاملات برای تعیین قدرت واقعی تغییر انتظارات بکار می‌آید.

پشیمانی معاملاتی معمولاً در ادامه گذر از سطح حمایت یا مقاومت وقتی که قیمت دوباره به سطح قبلی بر می‌گردد رخ می‌دهد.

ترجمه: سید مجتبی فاطمی

منبع:

www.sarmaye.com

منبع تاپیک اصلی:

<http://forum.sarmaye.com/showthread.php?t=1699>