

12/26/2013

# انواع نمودارها

آموزش گام به گام

# FOREXer

• انواع نمودارها

## انواع نمودارها

اجازه دهید نگاهی به سه نوع نمودار محبوب بیندازیم:

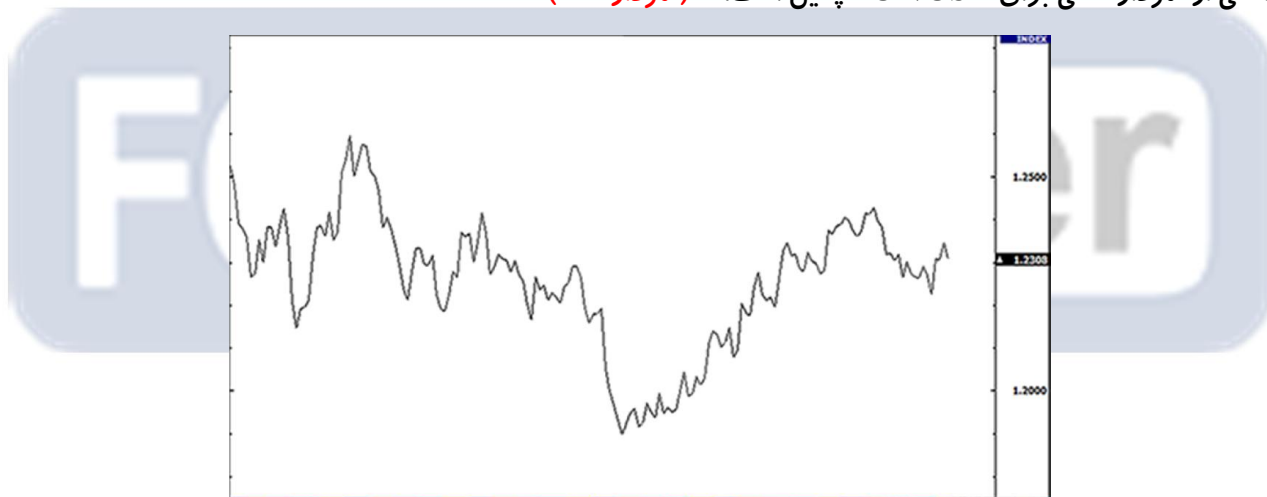
1. نمودار خطی
2. نمودار میله‌ای
3. نمودار شمعی

اکنون هر یک از این نمودارها را توضیح می‌دهیم.

### نمودار خطی

نمودار خطی ساده خطی است که از یک قیمت بسته شدن به قیمت بسته شدن بعدی رسم می‌شود. وقتی نقاط با خط بهم متصل شوند، می‌توانیم حرکت کلی قیمت یک جفت ارز در یک دوره زمانی را ببینیم.

مثالی از نمودار خطی برای EUR/USD چنین است: (نمودار 1-1)



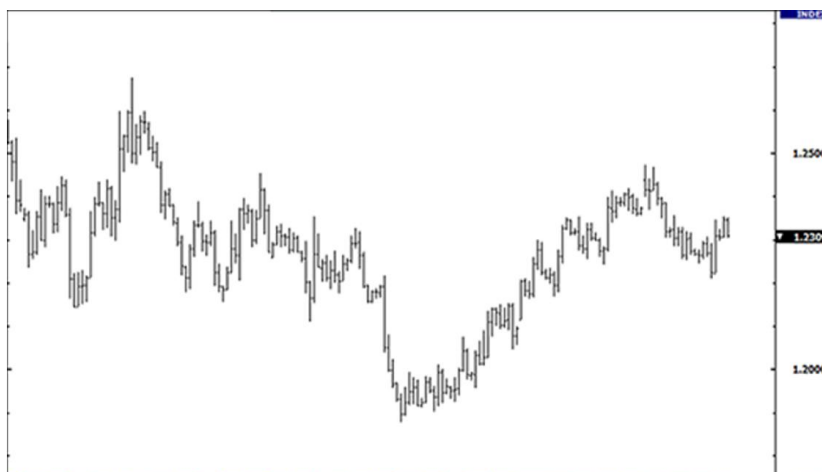
### نمودار میله‌ای

نمودار میله‌ای کمی پیچیده‌تر است. این نمودار قیمت‌های باز و بسته شدن و همچنین سقف و کف قیمت را نشان می‌دهد. پایین نوار عمودی نشان دهنده کف قیمت معامله شده برای آن دوره زمانی است، در حالی که بالای نوار نشان دهنده سقف قیمت پرداخت شده است.

خود نوار عمودی نشان دهنده دامنه معامله‌ی جفت ارز به طور کلی است.

خط تیره افقی در سمت چپ نوار قیمت باز شدن است، و خط تیره افقی در سمت راست قیمت بسته شدن است.

مثالی از نمودار میله‌ای برای EUR/USD به صورت زیر است: (نمودار 1-2)

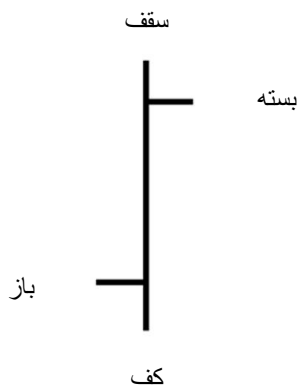


توجه کنید که در طول درس‌ها، کلمه «میله» برای اشاره به یک قطعه واحد از داده‌ها روی نمودار است.

میله یک بخش از زمان است، یک روز، یک هفته، یا یک ساعت. هنگامی که می‌بینید کلمه «میله» جلو می‌رود، مطمئن شوید که به چه بازه زمانی اشاره می‌کند.

به نمودارهای «میله‌ای» نمودارهای «OHLC» نیز گفته می‌شود چرا که آنها نشان دهنده باز، بالا، پایین، و بسته شدن برای آن ارز خاص هستند. مثالی از میله قیمت چنین است:

(شکل 1-3)



باز: خط افقی کوچک در سمت چپ قیمت باز شدن است

سقف: بالای خط عمودی سقف قیمت در دوره زمانی را تعریف می‌کند

کف: پایین خط عمودی که کف قیمت در دوره زمانی را تعریف می‌کند

بسته: خط افقی کوچک در سمت راست قیمت بسته شدن است

## نمودار شمعی

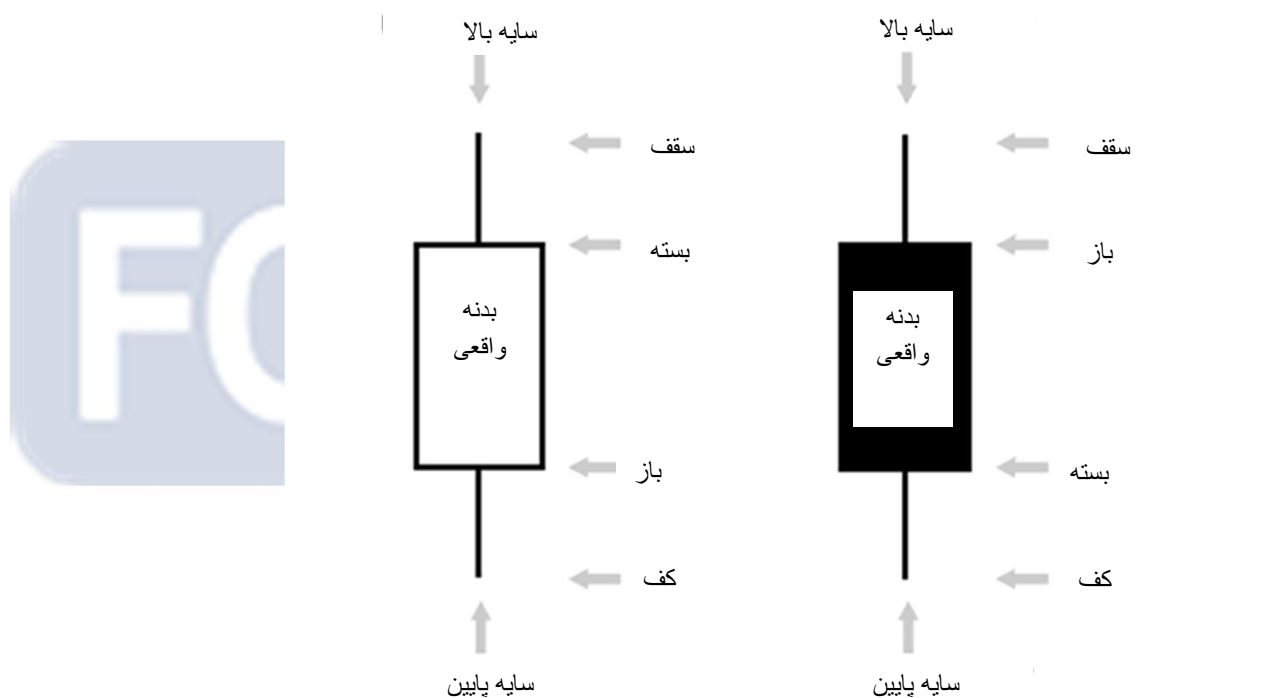
نمودار شمعی همان اطلاعات نمودار میله‌ای را نشان می‌دهد اما با فرمت گرافیکی زیباتر.

میله‌های شمعی هنوز هم محدوده بالا به پایین را با خط عمودی نشان می‌دهند.

با این حال، در نمودار شمعی، بلوک بزرگ‌تر (و بدنه) در وسط نشان دهنده محدوده بین قیمت باز شدن و بسته شدن است. به طور سنتی، اگر بلوک وسط توپر یا رنگی باشد، آنگاه ارزش با قیمتی پایین‌تر از قیمت باز شدن بسته شده است.

در مثال زیر، رنگ توپر «سیاه» است. برای بلوک‌های «توپر»، بالای بلوک همانا قیمت باز شدن است، پایین بلوک قیمت بسته شدن است. اگر قیمت بسته شدن بالاتر از قیمت باز شدن باشد، آنگاه بلوک وسط «سفید» یا توخالی خواهد بود.

(شکل 1-4)



دوست نداریم از شمعی‌های سنتی سیاه و سفید استفاده کنیم. زیاد جذاب نیستند. و از آنجا که زمان زیادی را صرف نگاه کردن به نمودارها می‌کنیم، احساس می‌کنیم نگاه کردن به نمودارهای رنگی آسان‌تر است.

تلویزیون رنگی بسیار بهتر از تلویزیون سیاه و سفید است، پس چرا از نمودار شمعی رنگی استفاده نکنیم؟

فقط سبز را جایگزین سفید، و قرمز را جایگزین سیاه کردیم. این بدان معنی است که اگر قیمت بسته شدن بالاتر از قیمت باز شدن باشد، شمعی سبز خواهد بود.

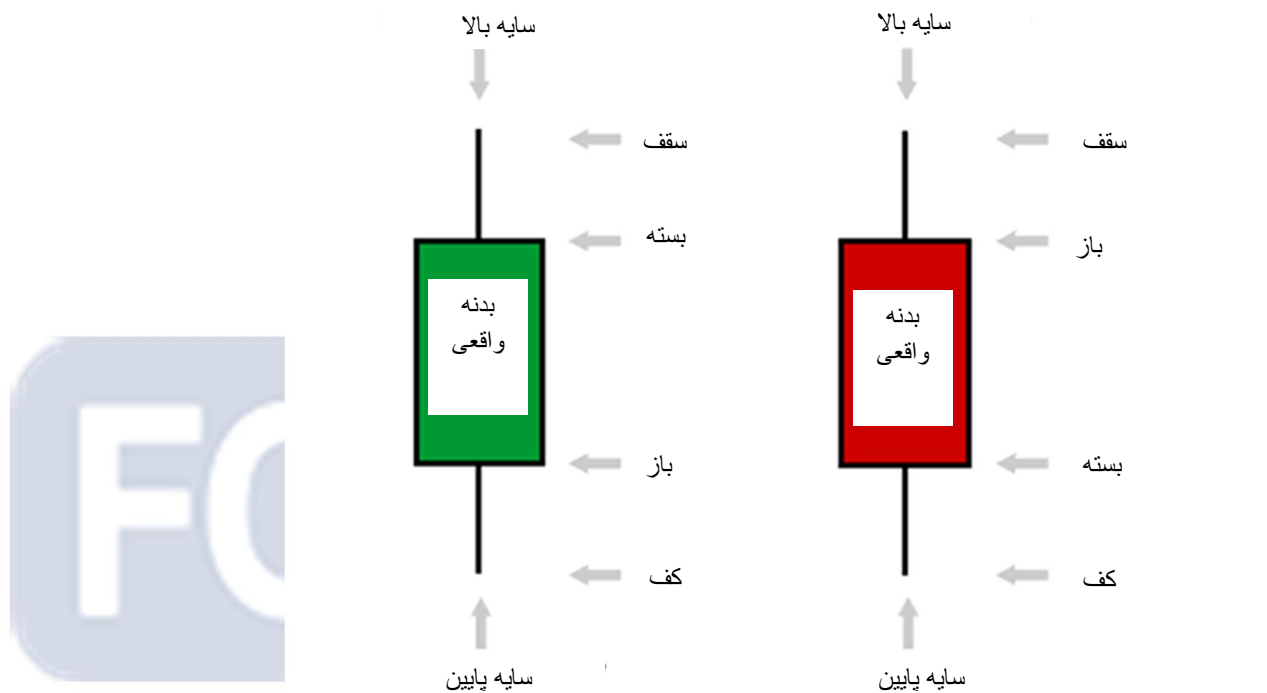
اگر قیمت بسته شدن پایین‌تر از قیمت باز شدن باشد، شمعی قرمز خواهد بود.

در درس‌های بعدی، خواهید دید که استفاده از شمعی سبز و قرمز به ما اجازه خواهد داد که همه چیز در نمودار را بسیار سریع‌تر «ببینیم»، مانند روندهای صعودی/نزولی و نقاط برگشت احتمالی.

فعلاً، فقط به یاد داشته باشید که از این به بعد از شمعی قرمز و سبز به جای سیاه و سفید استفاده می‌کنیم.

(شکل 1-5)

شمعی‌های زیر را بررسی کنید...



مثالی از نمودار شمعی برای EUR/USD چنین است. زیبا نیست؟

(شکل 1-6)



هدف از رسم نمودار شمعی این است که کمک بصری باشد زیرا دقیقاً همین اطلاعات در نمودار میله‌ای OHLC ظاهر می‌شود. مزایای استفاده از نمودار شمعی عبارتند از:

- تفسیر نمودار شمعی آسان‌تر است و نقطه شروع خوبی برای مبتدیان برای سر در آوردن از تحلیل است.
  - استفاده از نمودار شمعی آسان است! چشم شما تقریباً بلافاصله به اطلاعات به صورت میله‌ای وفق پیدا می‌کند. به علاوه، تحقیقات نشان می‌دهد که تصویر به مطالعه کمک کند، ممکن است به داد و ستد هم کمک کنند!
  - نمودار شمعی و الگوهای شمعی نام‌های جالبی دارند مانند ستاره تیرانداز، که به خاطر سپاری معنای آن را آسان می‌سازد.
  - نمودار شمعی برای شناسایی نقاط عطف بازاریابی مناسب است – بازگشت از روند صعودی به روند نزولی یا از روند نزولی به روند صعودی. توضیحات بیشتر در این مورد در ادامه ارائه می‌شود.
- حالا که می‌دانید که چرا نمودار شمعی مفید است، باید بدانید که در اکثر، اگر نگوییم همه، مثال‌ها در این سایت از نمودارهای شمعی استفاده می‌کنیم.

